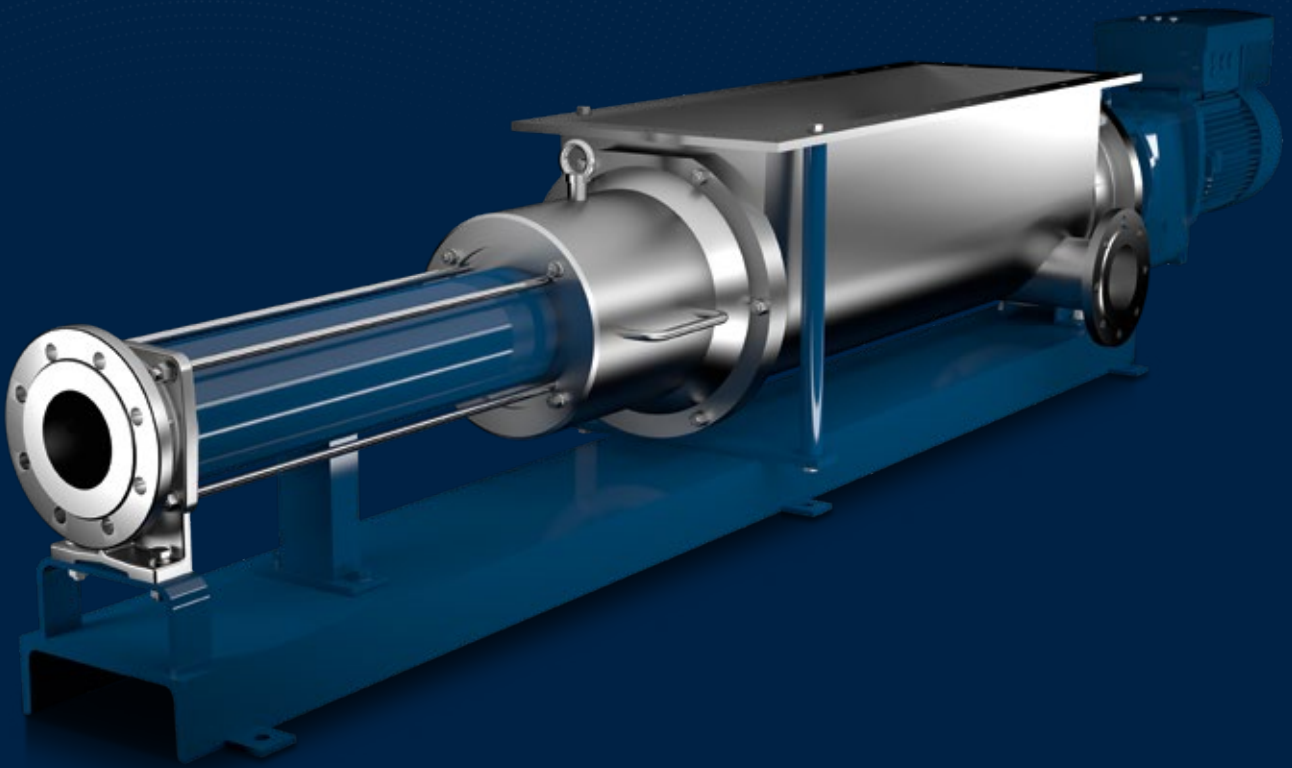


SEEPEX.

An Ingersoll Rand Business

**高粘度/高乾燥固形物向け
製品群T
BTVE、BTHE、BTHタイプ**



BTVE

BTHE

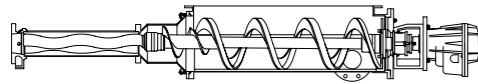
BTH

最適供給。

BTVE、BTHE、BTHタイプ開放ホッパーポンプは、供給ホッパーと供給スクリーから成り、乾燥固形分が多く、粘性が高く流動性のない製品を移送します。

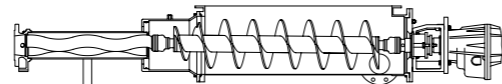
BTHEタイプ

BTHEタイプポンプは、同心円状に回転するリボンスクリューと圧縮ケーシングに収められたフルスクリーを備えています。これにより、供給ホッパー内の最適な排出と、ポンプ移送部への最適な製品供給が可能になります。



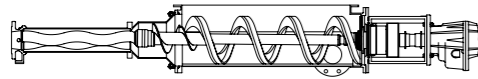
BTVEタイプ

BTVEタイプポンプは、サービスを簡素化するために、断面がより拡大されたスライド式圧縮ケーシングを特徴としています。ピッチが長く、大きくなった直径及び耐久性のために厚みを増したブレードを持つ固いオーガー供給スクリーにより、これまで以上に長い作動時間を可能にします。



BTHタイプ

このタイプは、最大径で長いピッチを備えたリボンスクリューが同心円的に回転し、ポンプとは独立して駆動することを特徴とします。移送スクリー速度を別々に制御することで、BTHポンプはほぼあらゆる移送物に使うことができます。BTHタイプは、低せん断力を必要とする製品向けの技術的最適ソリューションです。



用途

BTVE、BTHE、BTHポンプは、多くの用途に適しています。例えば、農業；再生可能エネルギー；醸造や蒸留；セラミックス；塗料、ワニス、電気メッキ；魚加工、家禽及び肉加工；紙や繊維；木材；織物；化学、石油化学、バイオケミカル、環境廃棄物処理などです。

また、排水処理プラントでの脱水スラッジ、バイオガス生産のための発酵物質、果物と野菜の廃棄物、紙ストックなどを専門に扱います。

特徴

- ブリッジング防止用の垂直壁タイプの大型供給ホッパー
- 供給ホッパーの長さは、お客様の運転状況に合わせて調整可能
- スライド式圧縮ケーシングにより、メンテナンスしやすさと生産性が向上（BTHEやBTHタイプにもオプションとして利用可能）
- フラッシングや希釈用として、ホッパーにはフランジ接続部付き
- 同一の設置寸法の場合、それぞれのタイプは相互に使用可能

主な性能

- 流量：
最大120 m³/h
- 圧力：
最大36 bar
- 乾燥した固形物含有量：
BTVE：最大32%
BTHE：最大45%
BTH：最大45%

高粘度向け： BTVE.

BTVEタイプは、長方形の大型供給ホッパー、断面がより大きくなったスライド式圧縮ケーシング及びピッチが長く大きな直径を持つオーガー供給スクリューを備えています。これらのポンプは、高粘度製品を移送するのに使われます。圧縮ケーシングをスライドさせることにより、吐出分岐部とステーターをそのままにローター側にあるジョイントにアクセスし、分解することができます。この結果、メンテナンスが非常に楽になります。

ローターとステーター

耐摩耗性材料と耐腐食性材料を使用したローターとステーター間での最適圧縮。それぞれに様々な合金、コーティング、ゴム材質が利用可能。

供給ホッパー

ブリッジングや詰まりを防止する垂直壁と大きな断面を備えています。ホッパーの長さは、個別に製作することができます。

シャフトシール

パッキンシールやメカニカルシールが、様々な材料の組み合わせで利用できます。

圧縮ケーシング

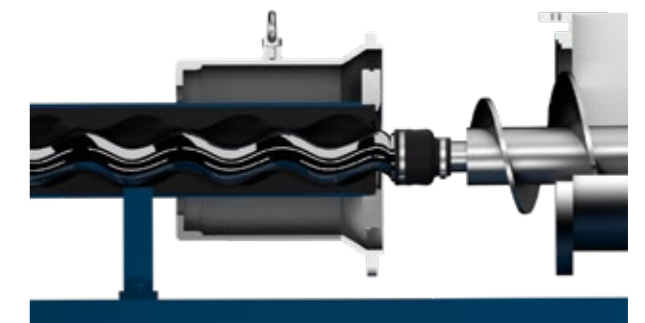
より大きくなった断面を持つスライド式分離タイプのケーシングが素早く、容易なメンテナンスを保証。

オーガー供給スクリュー

最適な製品供給用にブレードの厚みを増やし、ピッチを長く、直径を拡大したデザイン。

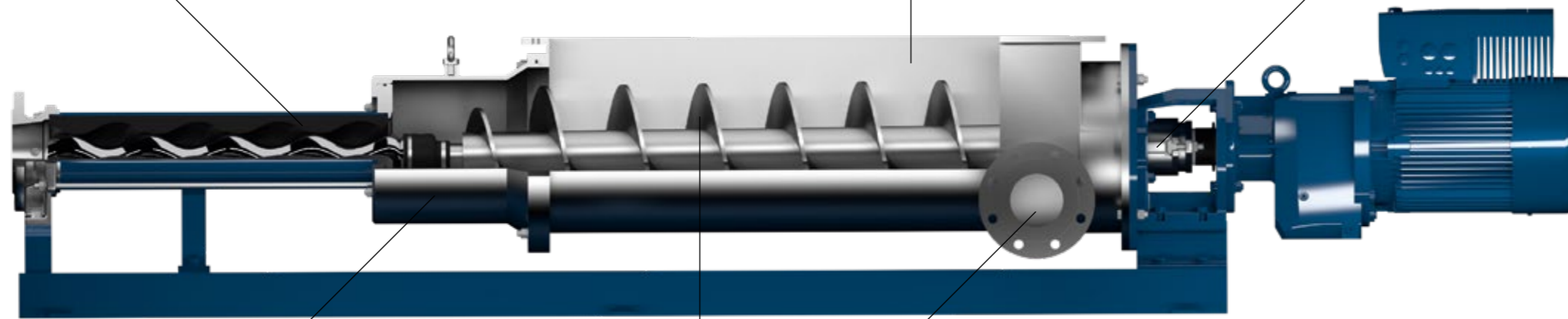
フラッシング用接続部

洗浄及び排出などの接続用。



開放式圧縮ケーシング

スライド式ケーシングは、ローターのユニバーサルジョイントへのアクセスを可能にし、ローター及びステーターの取り外しを可能にします。



高乾燥固形物向け： BTHEとBTH.

BTHE及びBTHタイプは、長方形の大型供給ホッパー、分離可能な円錐形圧縮ケーシング及びピッチが長く大きな直径を持つオーガー供給スクリューを備えています。これらのポンプは、ブリッジしやすい高程度の乾燥固形物で、粘性の高い製品を移送するのに使われます。オプションとして、スライド式圧縮ケーシングを用いて、迅速かつ容易なメンテナンスを行えるようにもできます。

ローターとステーター

耐摩耗性材料と耐腐食性材料を使用したローターとステーター間での最適圧縮。それぞれに様々な合金、コーティング、ゴム材質が利用可能。

ユニバーサルジョイントス リブ保護

ステンレス製であり、ジョイントを機械的損傷から守ります。

圧縮ケーシング

円錐ケーシングは、媒体を搬送エレメントへの最適供給を保証します。オプションのスライド式圧縮ケーシングにより、迅速かつ簡単にメンテナンスできます。

フルスクリュー

圧縮ケーシング内にオーガー供給スクリューが追加され、媒体の逆流が減り、ポンプ空洞部への最適充填が保証されています。

ライナー付き供給ホッパー

垂直のホッパー壁と大きい断面を装備。ホッパーライナーは、リボンスクリューを安定させ、それを摩耗から守ります。ホッパーの長さは、個別に製作することができます。

シャフトシール

パッキンシールやメカニカルシールが、様々な材料の組み合わせで利用できます。

リボンスクリュー

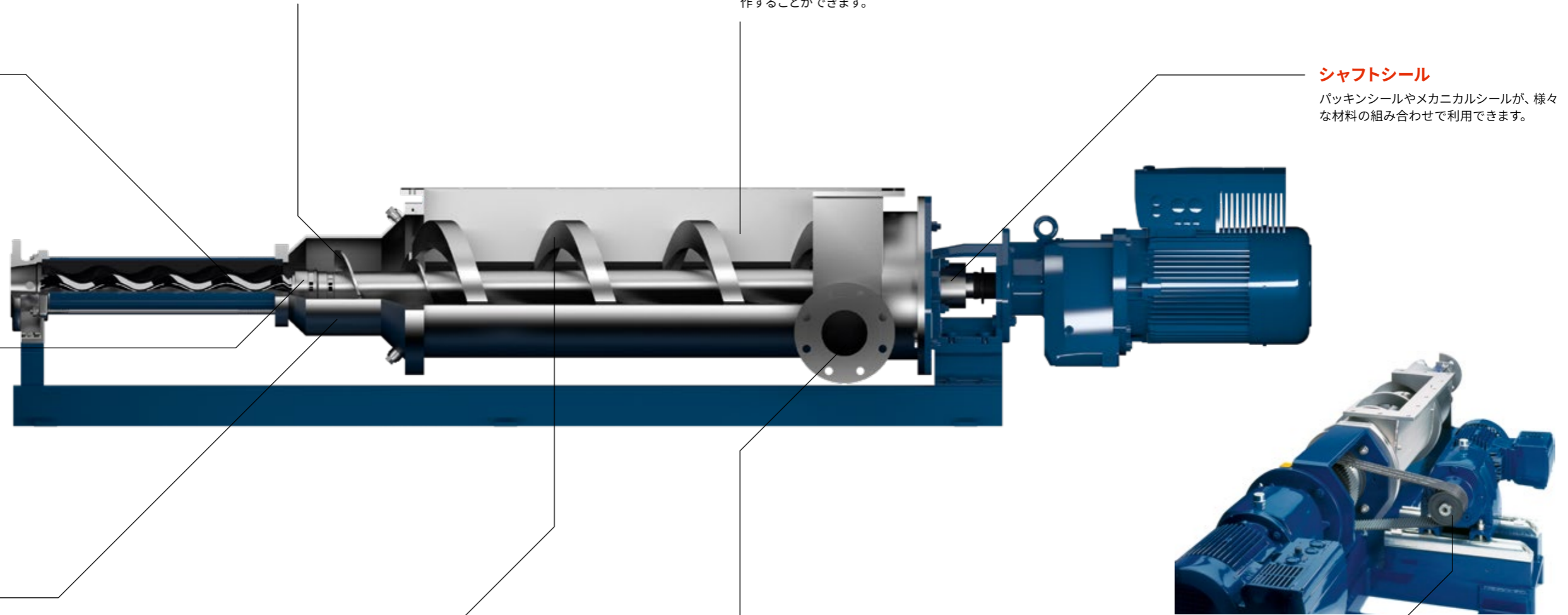
同心供給スクリューは最大ピッチ長を持ち、ホッパー壁をセルフクリーニングするとともに、供給ホッパー内での媒体ブリッジングを防ぎ、ポンプエレメントの供給力を高めます。

フラッシング用接続部

洗浄及び排出などの接続用。

BTHリボンスクリュー駆動部

オーガーのスピードは、製品の性質に合わせて可変でき、せん断量を減らすか変えることができます。



SEEPEx.
An Ingersoll Rand Business

日本シーペックス株式会社
www.seepex.com